

SERVICES CULTURE ÉDITIONS
RESSOURCES POUR
L'ÉDUCATION NATIONALE

CRDP ALSACE

Ce document a été numérisé par le CRDP
d'Alsace pour la Base Nationale des Sujets
d'Examens de l'enseignement
professionnel

Ce fichier numérique ne peut être reproduit, représenté, adapté ou traduit sans autorisation

SUJET

C.A.P. FLEURISTE

E.P.1 - RECONNAISSANCE DE VÉGÉTAUX - BOTANIQUE - TECHNOLOGIE PROFESSIONNELLE

Durée : 1 h 45 - Coef. : 2

**L'USAGE DE LA CALCULATRICE ET
DU DICTIONNAIRE N'EST PAS AUTORISÉ**

Le sujet se compose de 6 pages numérotées de 1/6 à 6/6.

Le candidat est prié de vérifier si le sujet est complet, dès sa réception.

TOUTES LES PAGES DU SUJET SONT À RENDRE

NATIONAL	SESSION JUIN 2009	SUJET	TIRAGES
C.A.P. Fleuriste		Coef. : 2	
ÉPREUVE : E.P.1 - Reconnaissance de végétaux - botanique - technologie professionnelle		Durée : 1 h 45	Page 1/6

RECONNAISSANCE DES VÉGÉTAUX (20 points)

Compléter les deux tableaux ci-dessous à l'aide des photographies page 3/6.

Photo n°	Nom latin (0,5 point)	Nom commun (0,5 point)
1		
2		
3		
4		
5		
6		
7		
8		
9		
10		
11		
12		
13		
14		
15		

Photo n°	Nom latin (0,25 point)	Nom commun (0,25 point)	Famille (0,5 point)
16			
17			
18			
19			
20			

... / 20 points

			
1	2	3	4
			
5	6	7	8
			
9	10	11	12
			
13	14	15	16
			
17	18	19	20

BOTANIQUE : 10 points

Nommez le végétal ou repérez le numéro de la photo choisie parmi les végétaux de la planche de reconnaissance pour répondre aux questions suivantes :

1°) Quel est le végétal qui ne porte jamais de fleur ?

2°) Quatre végétaux appartiennent à la classe des monocotylédones. Lesquels ?

-
-
-
-

3°) Quels sont les trois caractères visibles à l'œil nu qui permettent de les ranger dans cette classe ?

.....
.....
.....

(2 points)

4°) Trois d'entre eux sont acaules. Indiquez leur numéro.

- photo
- photo
- photo

5°) Comment nomme-t-on la disposition des feuilles de ces trois végétaux ?

-

6°) L'un d'entre eux présente une adaptation à la sécheresse :

- Indiquez le numéro de la photo de ce végétal :
- Décrivez cette adaptation :

(1,5 point)

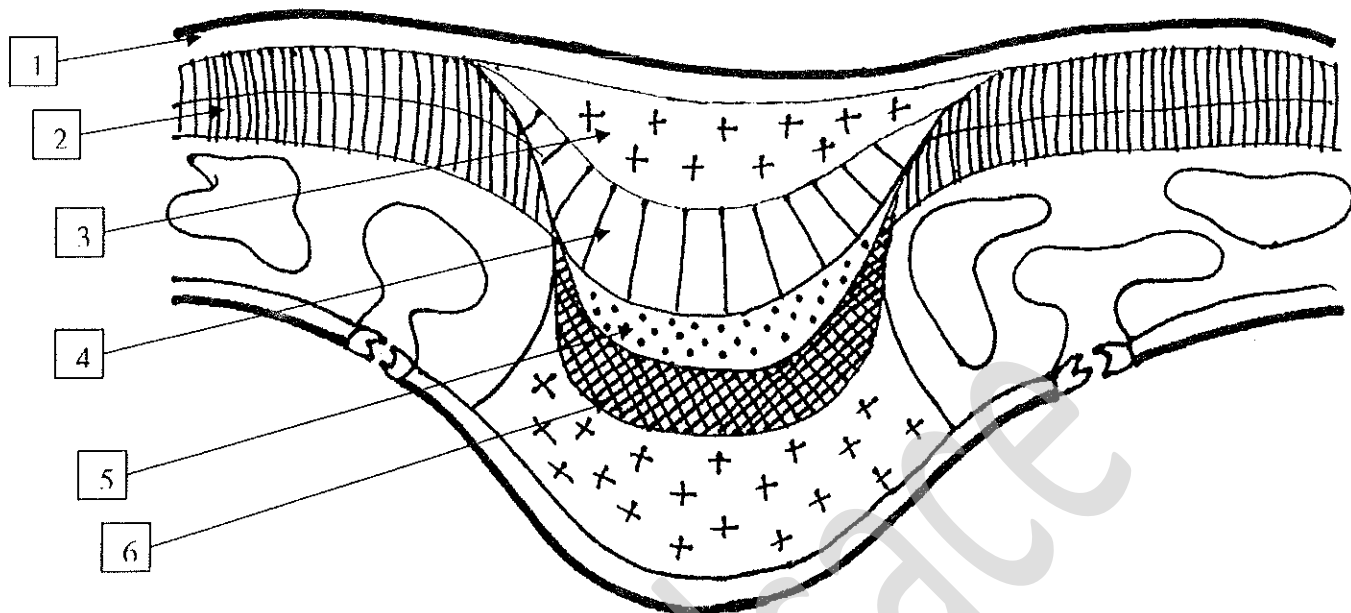
7°) La photo n° 18 représente une plante grimpante. Quel moyen utilise-t-elle ?

.....

(0, 5 point)

Les végétaux se nourrissent au moyen de leurs feuilles.

8°) Observez le schéma de la feuille et complétez les légendes :



1 : 2 :
 3 : 4 :
 5 : 6 :

(3 points)

9°) Classez les tissus de cette feuille par rapport à leur fonction en complétant le tableau ci-dessous :

Tissus de soutien	Tissus de conduction	Tissus de protection	Tissus de synthèse
.....
.....

(1,5 point)

10°) L'une des 3 réactions ayant lieu dans la feuille porte le nom de photosynthèse. Décrivez cette réaction.

.....

11°) La reproduction sexuée des plantes à fleurs fait intervenir des « plantes anémophiles ». Définissez cette expression.

.....

(1,5 point)

TECHNOLOGIE : 10 points

1. Définissez le style décoratif en 5 points essentiels. (0,50 x 5 = 2,5 points)

-
-
-
-
-

2. Réalisez le schéma d'un bouquet champêtre de style décoratif, précisez les proportions, puis légendez-le. (3 points)

3. Citez 2 techniques de réalisations pour réaliser une barrette à cheveux (0,5 x 2 = 1 point)

-
-

4. Citez 2 végétaux de la planche de botanique qui pourraient être utilisés sans eau sur la barrette. (0,50 x 2 = 1 point)

-
-

5. Citez les 3 formes sous lesquelles la colle florale est commercialisée. (0,5 x 3 = 1,5 point)

-
-
-

6. Lors d'une brûlure à la colle chaude que faut-il faire ? (1 point)

-
-
-